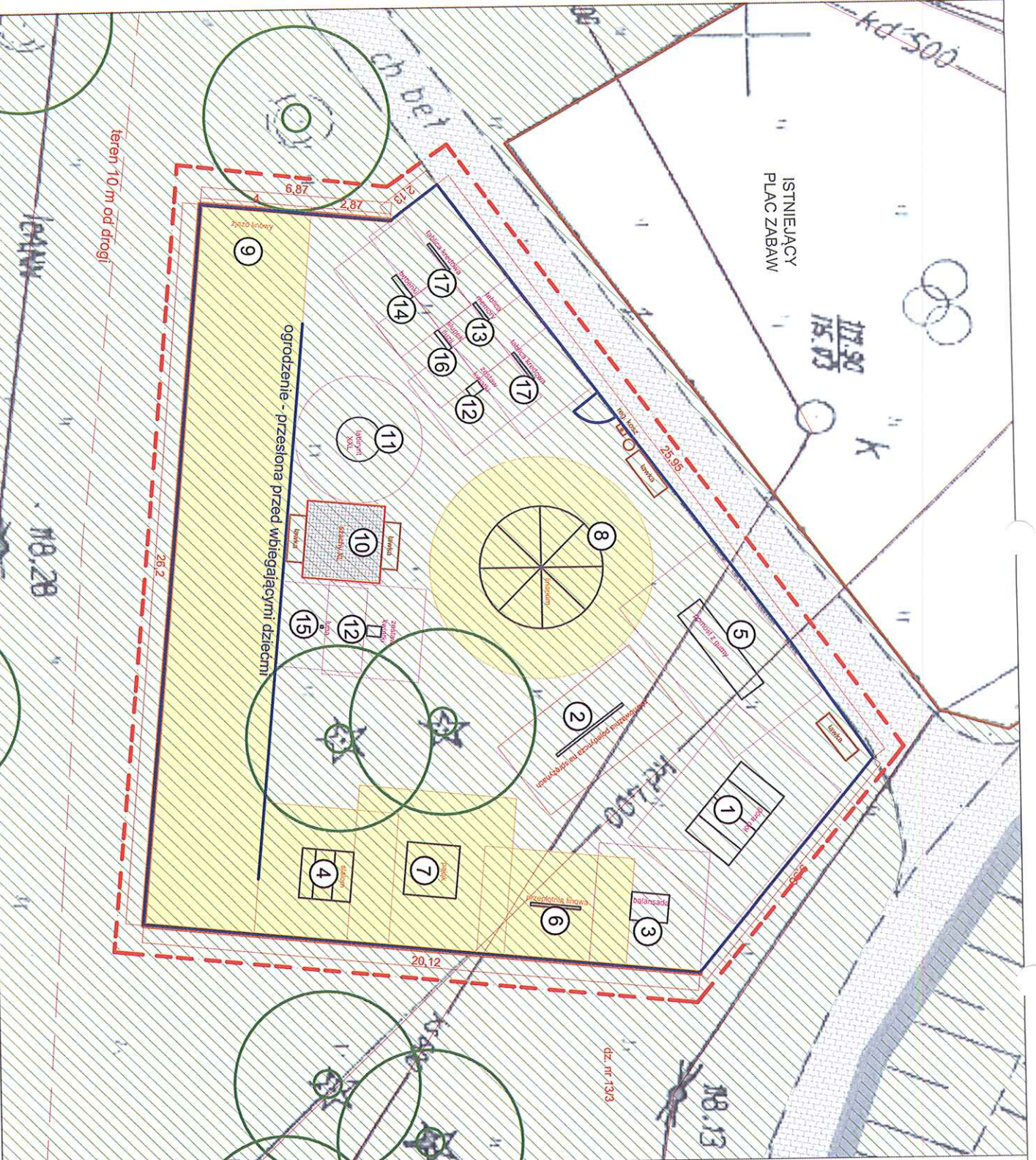


"KREATYWNY PLAC ZABAW"

(SKALA 1:200)



- LEGENDA**
- granica opracowania
 - Elementy istniejące:
 - nawierzchnia trawasta
 - chodnik
 - drzewa

- Elementy projektowane:**
- nawierzchnia piaskowa 221,4 m²
 - nawierzchnia z kostki lub płytek 7,8 m², kolory: graficzny i jasny szary/biały tworzące pola do gry w szachy
 - ogrodzenie z furtką 111,5 mb
 - obrzeża betonowe pod ogrodzeniem 53,2mb
 - ławki bez oparc 4 szt
 - miejsce na kosze na śmieci przeniesiony z istniejącego w obrębie opracowania
 - regulamin
 - urządzenia zabawowe wraz ze strefą bezpieczeństwa
 - urządzenia zabawowe których strefy nie mogą na siebie nachodzić
 - numer urządzenia w projekcie

obiekt	"Kreatywny plac zabaw"	
nazwa rys.	Projekt zagospodarowania działki	
adres	miasto Środa Śląska, dz. nr 13/3 AM-17 obr. 6 Gmina Środa Śląska Plac Wolności 5	
inwestor	55-300 Środa Śląska	
projektował	
opracowała	mgr inż. arch. Krz. Dorota Waligóra	
data:	kwiecień 2019 r.	skala 1:200
	faza P.B.	nr rys. 1
		Specjalność: Nr. upr. architektura krajobrazu